

scorpion 1812 smart



DESCRIZIONE DELLE CARATTERISTICHE TECNICHE

TELAIO DI BASE

Struttura in tubolari e lamiera d'acciaio di qualità fissata a mezzo bulloni allo chassis dell'autocarro. Dotato di n° 4 piedi stabilizzatori, di cui i 2 posteriori realizzati con montaggio ad "A", e i 2 anteriori montati su braccetti telescopici ad estensione manuale (possibilità di utilizzare la macchina con stabilizzatori anteriori a braccetto rientrato o esteso). Sulla parte anteriore del telaio si trova la piastra d'attacco per l'alloggiamento della ralla di rotazione. Il telaio e' rifinito con un piano di calpestio in alluminio antisdrucciolo e dotato di un'agevole scala d'accesso al pianale.

TORRETTA PORTABRACCI

In tubolari e lamiera d'acciaio di qualità, solidale alla colonna. Realizzata in tubo d'acciaio ad alta resistenza, la quale ruota su boccole in materiale antifrizione, azionata da motore idraulico accoppiato ad una vite senza fine ingranata alla corona solidale al telaio.

BRACCIO OPERATORE

In esecuzione telescopica a sfilamento oleodinamico, realizzato in lamiere d'acciaio ad alto limite di snervamento pressopiegate, e saldate. Il braccio ha un campo di lavoro da -25° a +80° rispetto l'orizzontale ed e' dotato di due elementi sfilabili il quale scorrimento avviene su pattini di materiale antifrizione autolubrificante a bassissimo coefficiente d'attrito.

CESTELLO PORTAOPERATORI

Costruito interamente in alluminio è dotato di un'apertura frontale di generose dimensioni che rende agevole l'accesso degli operatori al cestello. Detta apertura e' protetta da una sbarra con chiusura a gravita'.

LIVELLAMENTO CESTELLO

Realizzato con un sistema a pantografo idraulico, con due cilindri in fase, con la possibilità di rifasamento manuale della condizione di orizzontale.

COMANDI

Attrezzatura dotata di sistema di comando e controllo integralmente idraulico.

Stabilizzazione: tramite distributore idraulico con manovra indipendente e contemporanea degli stabilizzatori, posti a livello del telaio.



OIL&STEEL SPA

Via Verdi 22
41018 San Cesario Sul Panaro
Modena - Italy

Soggetta a direzione e coordinamento
di PM Group spa società a socio unico
Registro imprese di Modena R.E.A. n. 282202
Tel. +39 059 936811 Fax +39 059 936413

CAP. SOC. i.v. 362.400,00 €
C.F./P.IVA 02313650364
www.oilsteel.com – info@oilsteel.com

Sovrastruttura: comandi realizzati in duplice postazione, sulla torretta girevole e sul cestello, tramite distributori oleodinamici sensibilizzati proporzionali con possibilità di più manovre contemporanee. Sulla postazione di comando del cestello è applicato il quadretto elettrico riportante le varie spie di consenso ed allarme, il pulsante di emergenza, ed il pulsante di avviamento motore.

DISPOSITIVI DI SICUREZZA STANDARD

- Agganci per cinture di sicurezza
- Blocco bracci a macchina non stabilizzata
- Blocco stabilizzatori a macchina aperta
- Dispositivo sulla rotazione autobloccante
- Libretto uso e manutenzione
- Pompa manuale per la discesa di emergenza
- Protezione con valvola di max. sul circuito idraulico
- Protezioni termiche sull'impianto elettrico
- Selettore automatico area di lavoro (stabilizzazione estesa o ridotta)
- Valvole di blocco su tutti i cilindri

ACCESSORI MONTATI DI SERIE

- Avviamento e spegnimento motore dell'autocarro sia dalla pulsantiera di terra che dal cestello
- Cinture di sicurezza nr 02
- Dispositivo di segnalazione stabilizzatori non a riposo (cruscotto autocarro)
- Rotazione idraulica del cestello
- Presa elettrica 220 v c..a monofase sul cestello con interruttori differenziali
- Rotolampada di colore giallo sulla cabina del veicolo
- Spia di segnalazione presa di forza inserita (cruscotto autocarro)

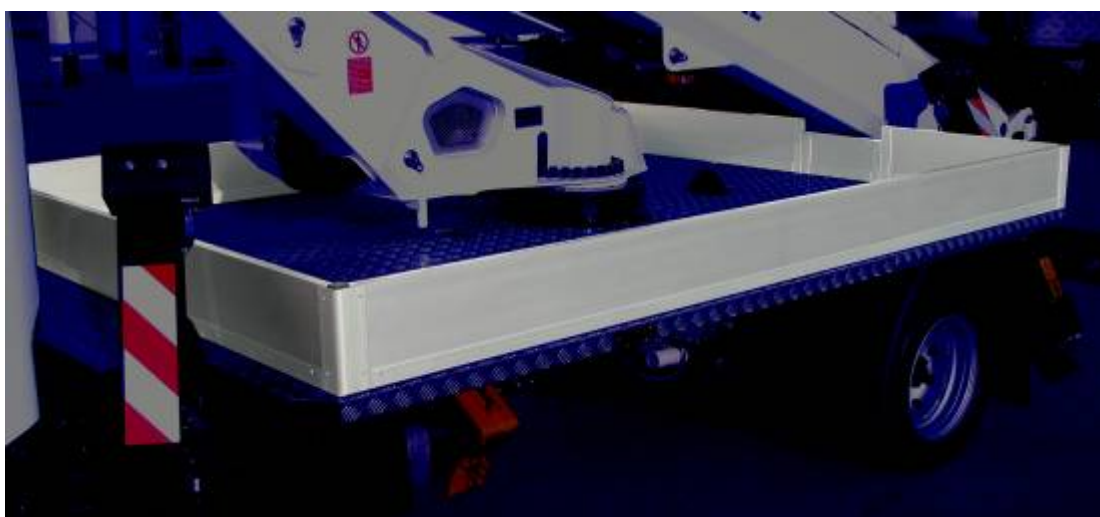
CARATTERISTICHE E PRESTAZIONI

Altezza max. di lavoro	m 18
Sbraccio max. di lavoro	m 12
Portata massima	Kg 200/2 operatori
Dimensioni del cestello in alluminio	1400 x 700 xh 1100 mm
Comandi in esecuzione	Idraulica
Rotazione torretta	360°
Rotazione cestello	90° destra + 90° sinistra
Stabilizzazione	N° 2 stabilizzatori cassonati su traverse estensibili anteriori + N° 2 stabilizzatori cassonati ad A anteriori
Lunghezza macchina	6500 mm
Altezza macchina	3000 mm
Larghezza macchina	2100 mm
P.T.T. minimo per l'installazione	3,5 ton



OPTIONAL DISPONIBILI A RICHIESTA

- Cestello biposto in vetroresina
- Elettropompa ausiliaria monofase 220V c.a. -2.2kw comprendente quadro elettrico di comando e caricabatteria alimentati da rete esterna
- Faro di illuminazione 60w sul cestello alimentato dalle batterie in dotazione (disponibile solo con optional presa elettrica) comprensiva di presa 12V
- Linea di alimentazione multiuso al cestello con attacchi rapidi
- Piastre di appoggio stabilizzatori
- Rotolampada calamitato a luce gialla supplementare
- Sponde fisse h 100 mm
- Sponde ribaltabili su 1 lato (destro) h 200 mm
- Scritte adesive sul braccio
- Verniciatura diversa dallo standard (bianco RAL 9016)
- Verniciatura extra cabina autoveicolo



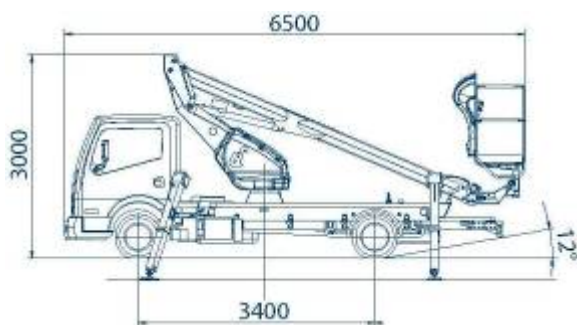
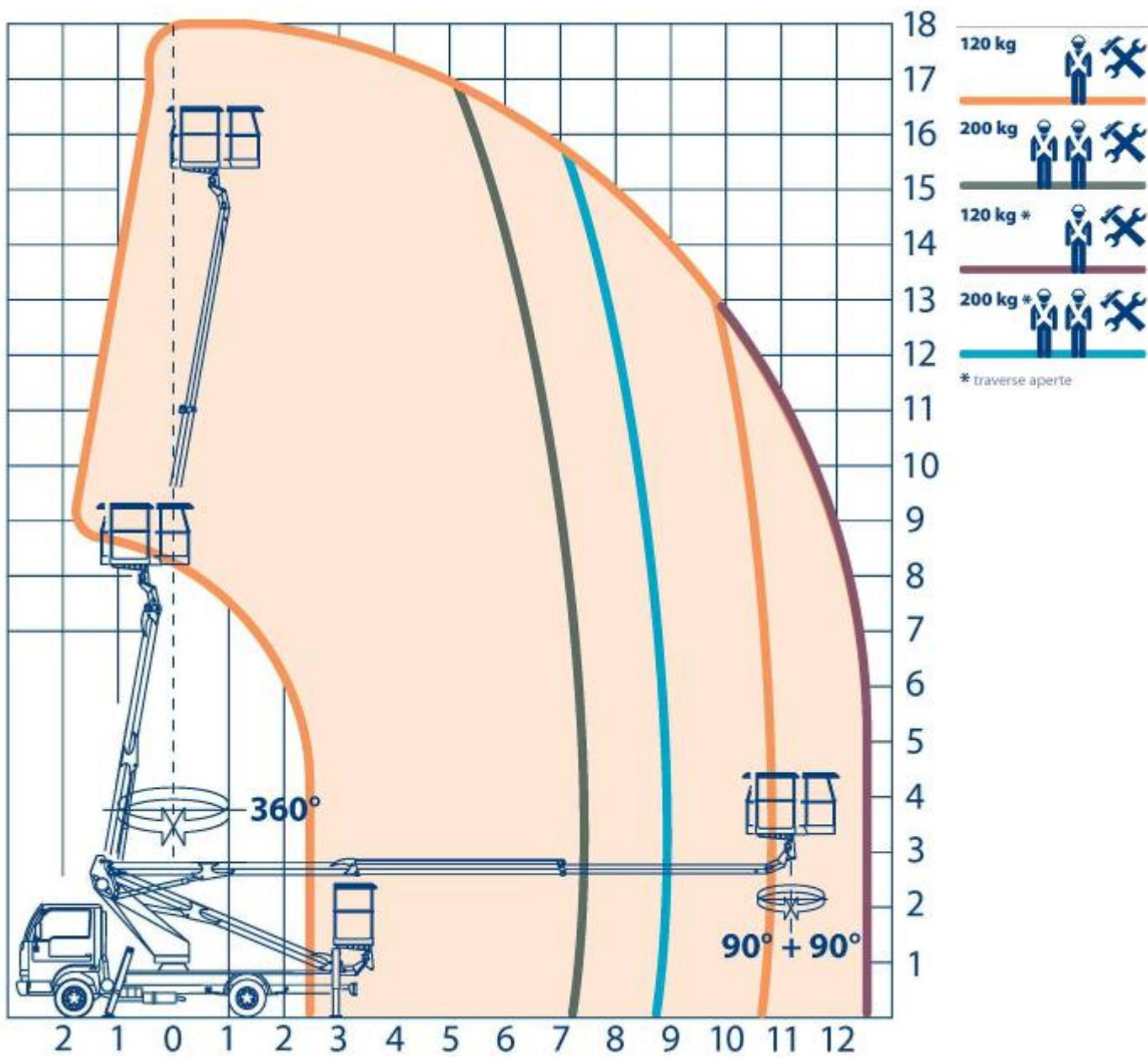
OIL&STEEL SPA

Via Verdi 22
41018 San Cesario Sul Panaro
Modena - Italy

Soggetta a direzione e coordinamento
di PM Group spa società a socio unico
Registro imprese di Modena R.E.A. n. 282202
Tel. +39 059 936811 Fax +39 059 936413

CAP. SOC. i.v. 362.400,00 €
C.F./P.IVA 02313650364
www.oilsteel.com – info@oilsteel.com

AREA DI LAVORO E FIGURINI



OIL&STEEL SPA

Via Verdi 22
41018 San Cesario Sul Panaro
Modena - Italy

Soggetta a direzione e coordinamento
di PM Group spa società a socio unico
Registro imprese di Modena R.E.A. n. 282202
Tel. +39 059 936811 Fax +39 059 936413

CAP. SOC. i.v. 362.400,00 €
C.F./P.IVA 02313650364
www.oilsteel.com - info@oilsteel.com